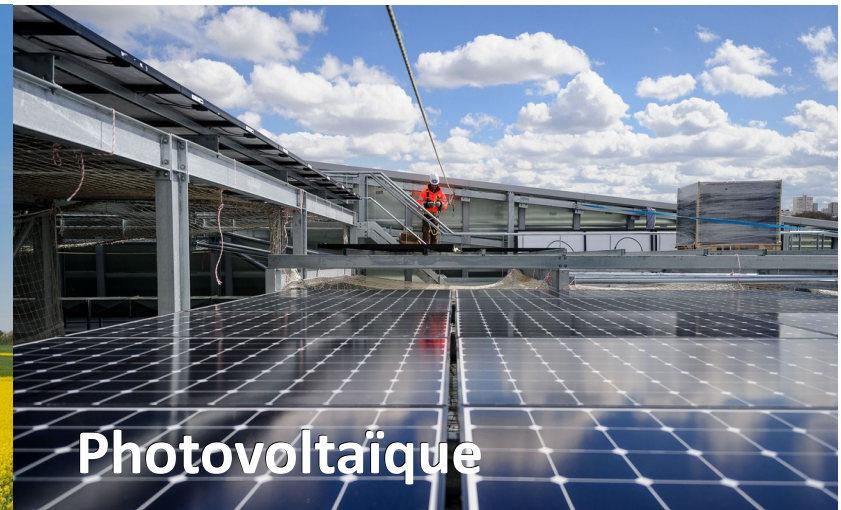


Stratégie de l'État pour le développement des énergies renouvelables en Nouvelle-Aquitaine

Pau, le 18 février 2020



Éolien



Photovoltaïque



Méthanisation



Bois énergie

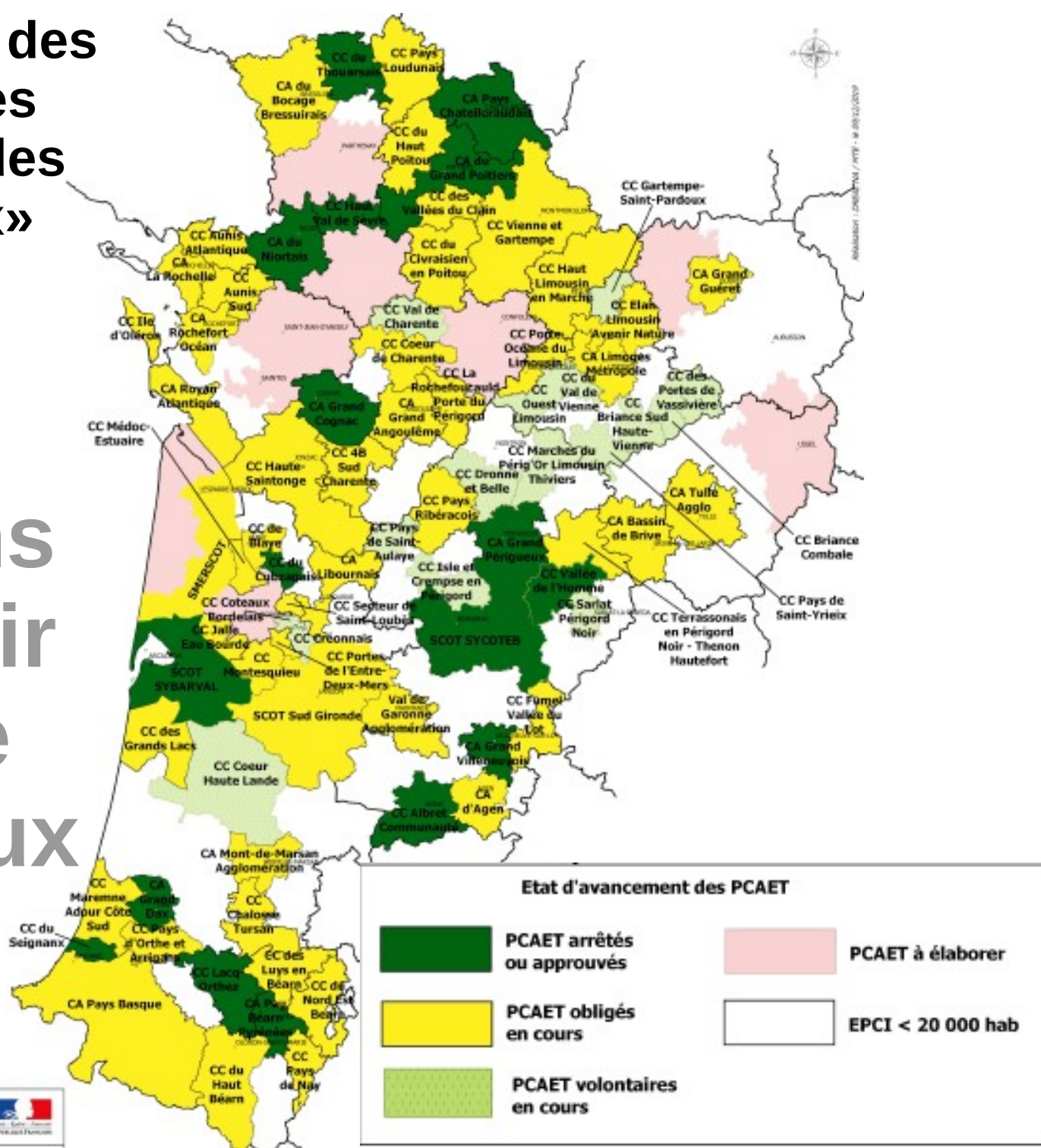
Un effort important de production d'énergies renouvelables au niveau national

Projet de Programmation Pluriannuelle de l'Energie (PPE)

- **Des ambitions nationales de 2016 à 2028 :**
 - éolien multiplié par **2**
 - photovoltaïque multiplié par **4 à 5** selon scénario
 - chaleur : **+ 40 à + 60 %** selon scénario
 - gaz renouvelable consommé multiplié par **3,4 à 5** selon scénario
- **Mobiliser les ressources locales (Schéma Régional Biomasse par ex)**
- **Élaborer des stratégies et projets de territoire**

« Tenir compte des potentiels des territoires et des choix locaux »

Les Plans Climat Air Énergie Territoriaux



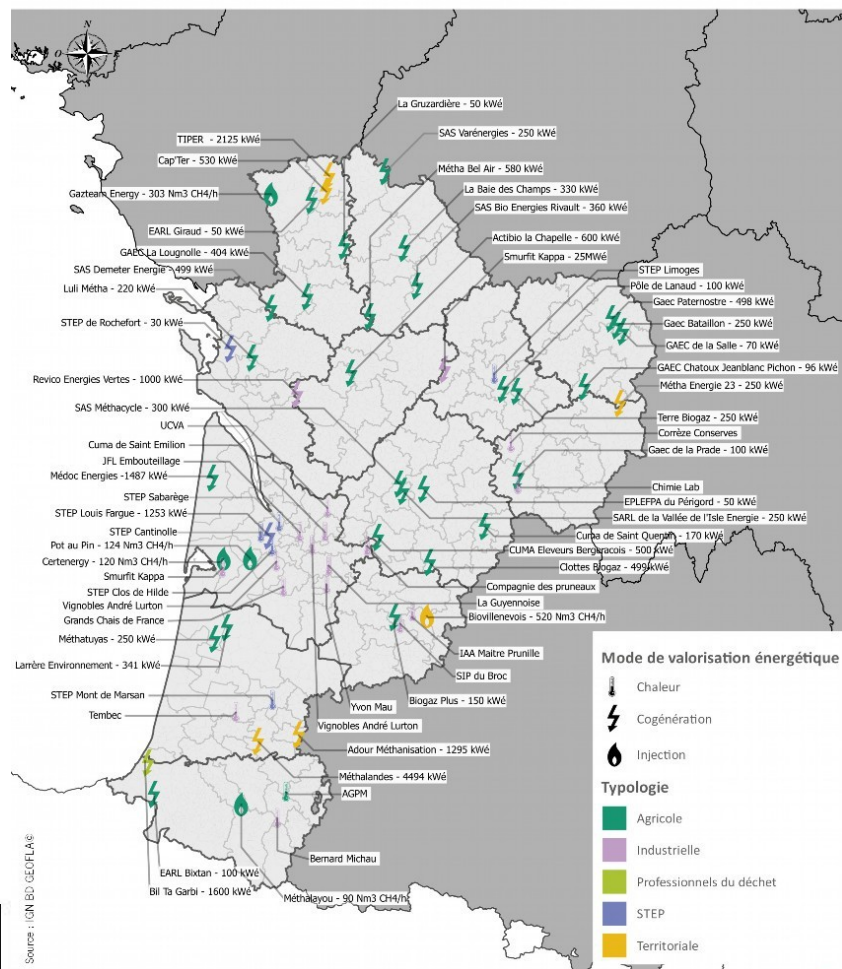
Ligne directrice

Un développement encadré nécessitant une régulation pour l'accès aux ressources

Méthanisation



INSTALLATIONS DE METHANISATION (HORS ISDND)
EN NOUVELLE-AQUITAINE AU 01/01/2019



Actions prioritaires

- Inciter à des concertations de qualité très en amont
- Vigilance sur la sécurisation des sources de matière première
- Encourager les projets de méthaniseurs à l'échelle des territoires
- Soutenir les unités de méthanisation à la ferme
- Accompagner les projets industriels de méthanisation à finalité d'injection
- Vulgariser l'information sur la réglementation et approfondir la réflexion sur les effluents d'élevage

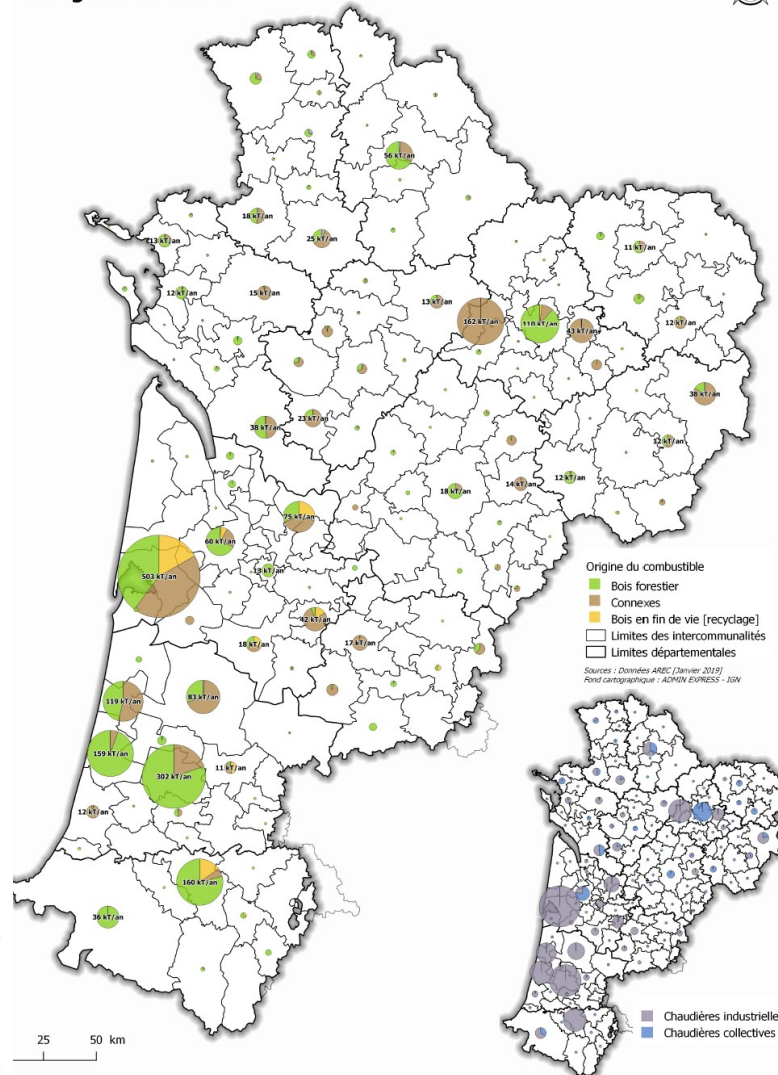


PRÉFÈTE
DE LA RÉGION
NOUVELLE-AQUITAINE

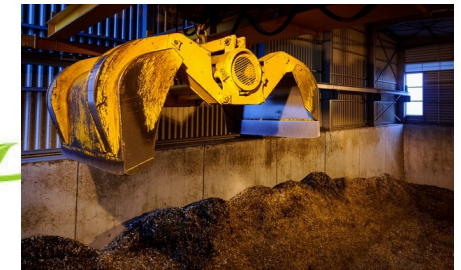
Ligne directrice

Un potentiel disponible sur l'ensemble de la région dans le respect d'une gestion durable des forêts

Consommation des chaufferies en biomasse d'origine forestière



Bois énergie



Actions prioritaires

- Mobiliser les collectivités locales pour développer les réseaux de chaleur locaux
- Soutenir les projets industriels à gros potentiels d'usage du bois énergie
- Réduire les émissions polluantes pour un développement durable de la filière bois énergie
- Développer le bois pellet ou granulé pour les particuliers ou les petites unités de productions

Ligne directrice

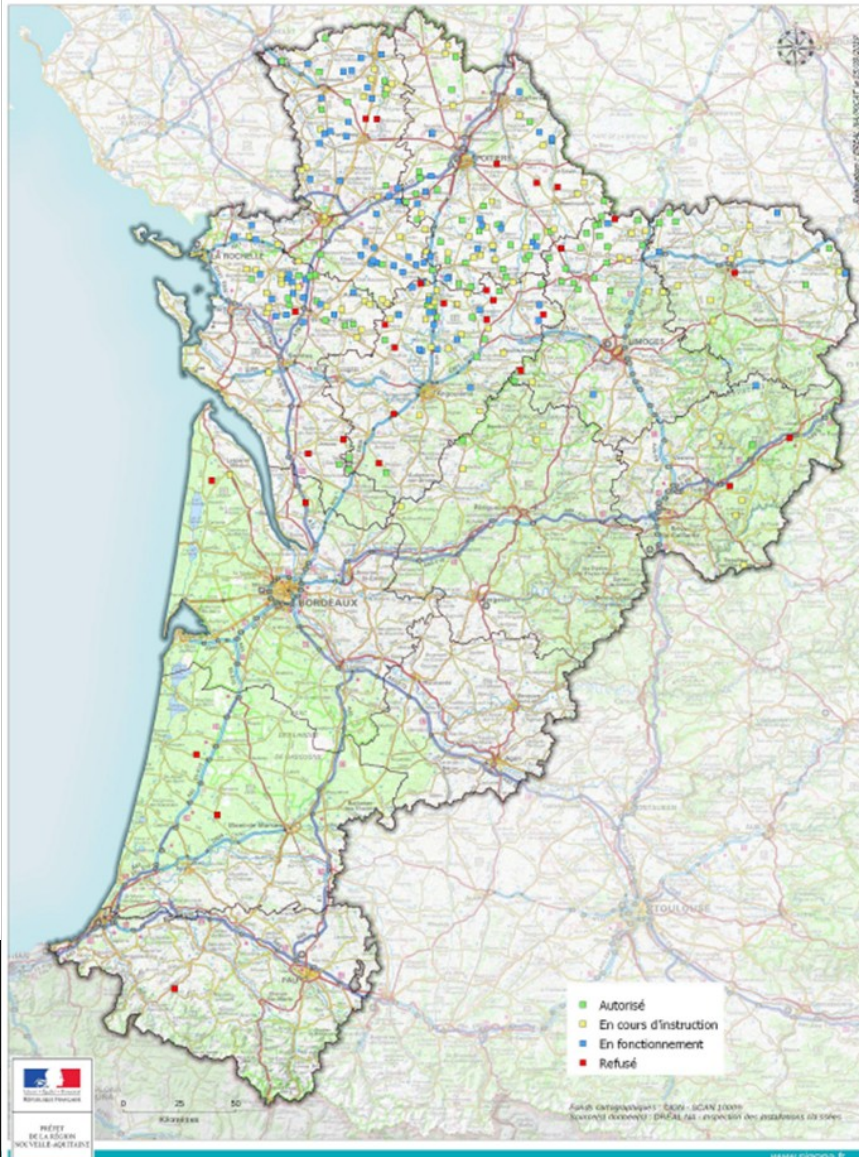
Une pression de projets à réguler dans la partie nord de la région

Éolien



ATLAS CARTOGRAPHIQUE
DREAL Nouvelle-Aquitaine

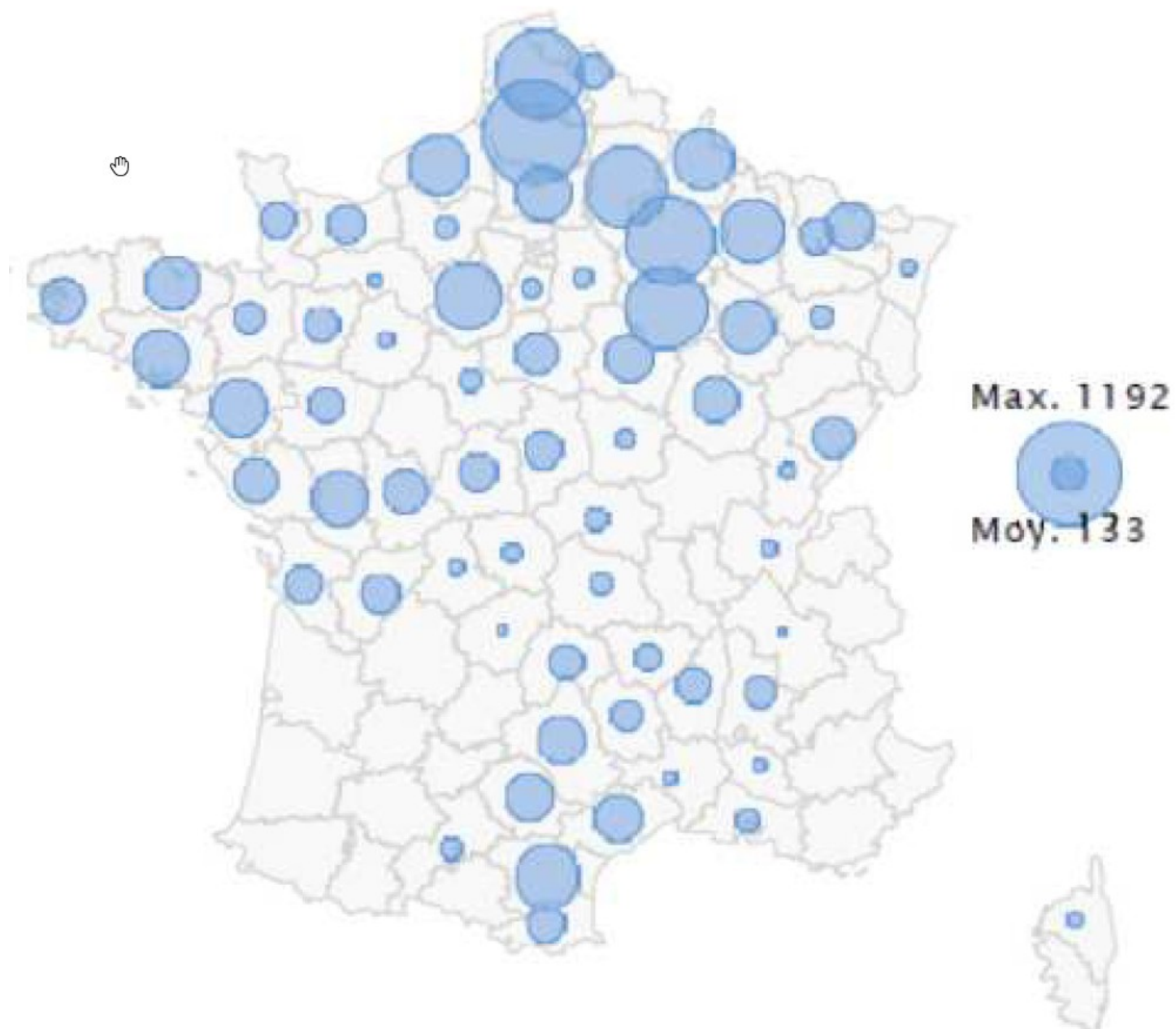
Projets éoliens en Nouvelle-Aquitaine
au 1er septembre 2019



Actions prioritaires

- Privilégier les projets répondant à un haut niveau de prise en compte des enjeux (environnement, patrimoine, bruit...)
- Fluidifier l'instruction des projets
- Inciter les porteurs de projet à mener une concertation amont de qualité
- Intégration dans les stratégies territoriales des collectivités

Capacités de production éolienne raccordées par département au 31 décembre 2017 (en MW)

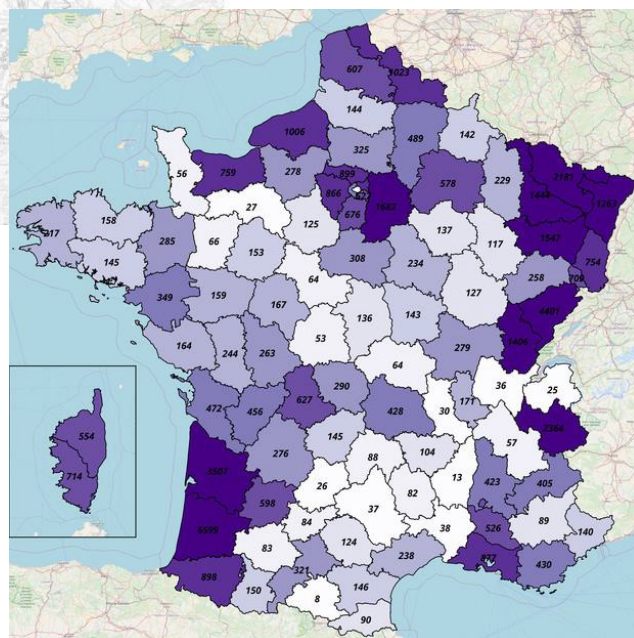
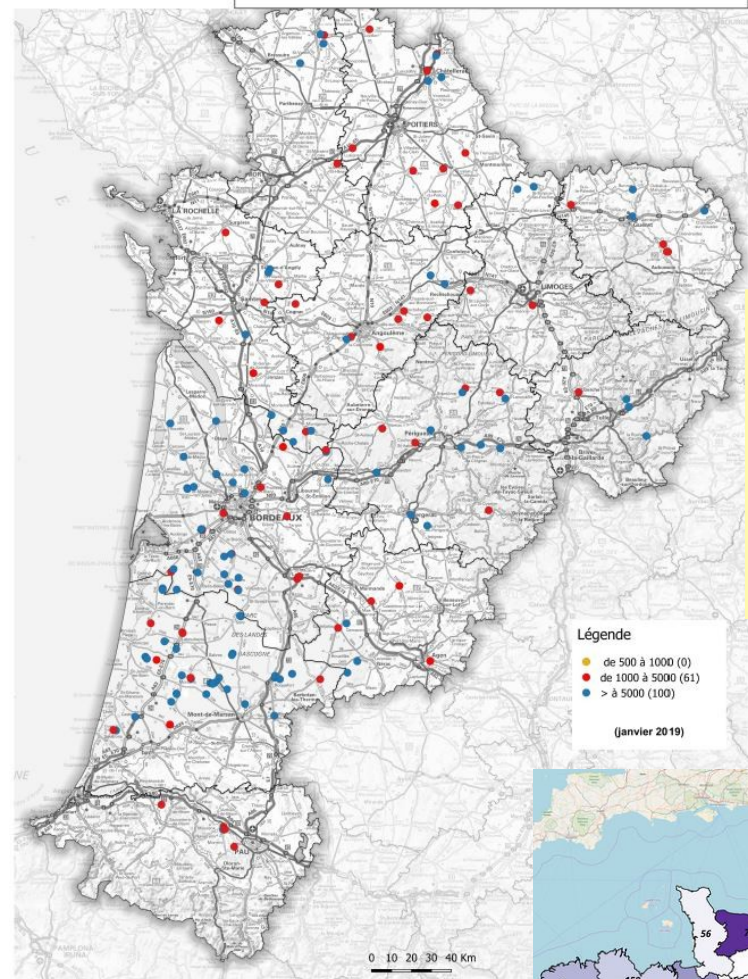


Source : SDES d'après raccordement Enedis, RTE, ELD

Photovoltaïque



Ligne directrice
Un principe de développement prioritaire et systématique sur les terrains délaissés et artificialisés sur tout le territoire régional

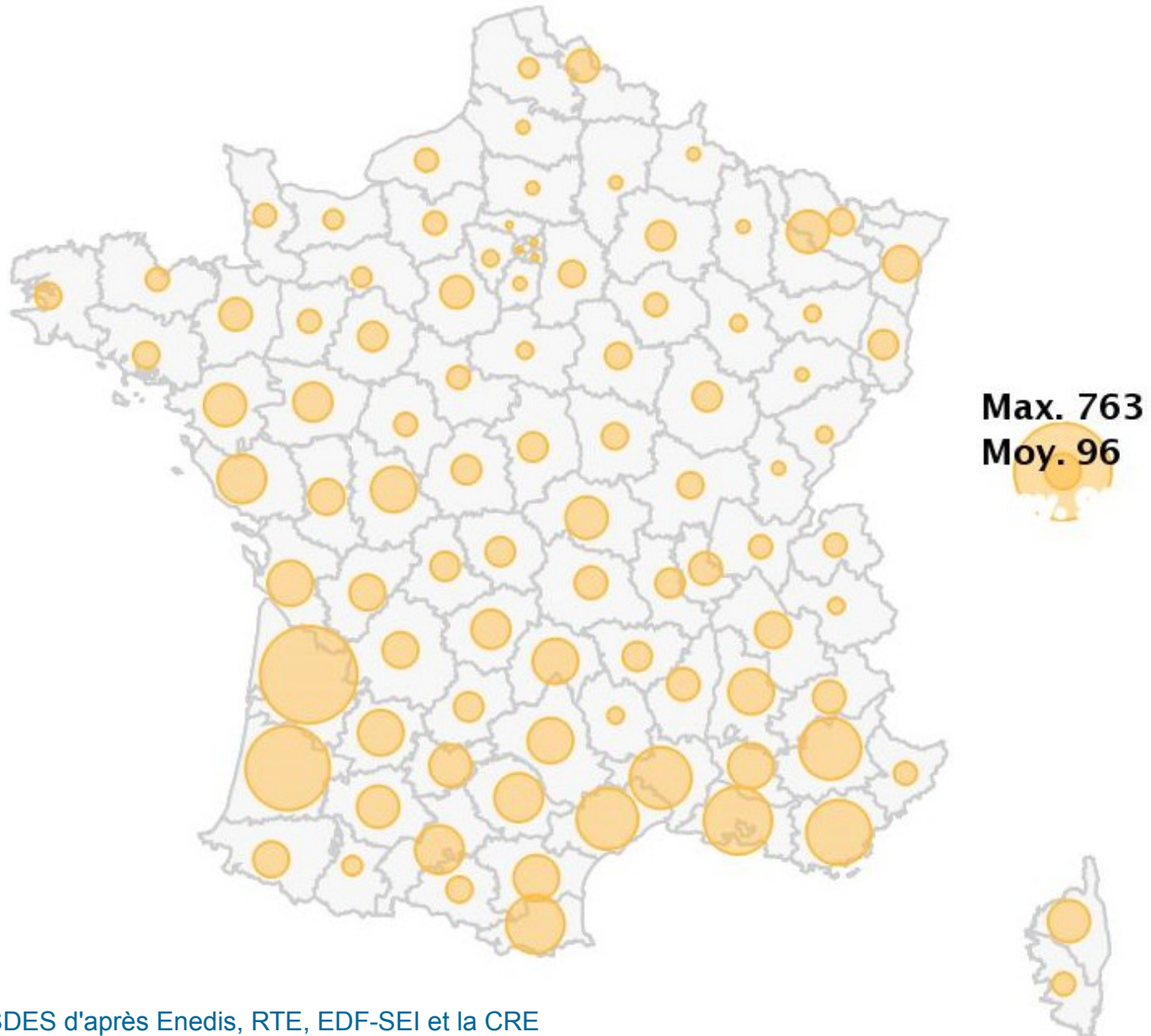


Terrains artificialisés potentiels PV

Actions prioritaires

- **Priorité aux terrains délaissés et artificialisés**
- **Intégration dans les stratégies territoriales des collectivités**
- **Soutien à l'innovation pour des dispositifs au sol**

Puissance solaire photovoltaïque totale raccordée par département au 30 septembre 2019 (en MW)



Source : SDES d'après Enedis, RTE, EDF-SEI et la CRE

Piloter - Réguler - Accompagner les bons projets

- Installer une gouvernance dans chaque département : pôle EnR
- Objectiver, capitaliser et partager les connaissances sur les filières
- Accompagner les collectivités territoriales : technique, juridique, en ingénierie, financier
- Appliquer la séquence Éviter-Réduire-Compenser pour concilier les enjeux énergétiques et environnementaux
- Développer des solutions pour l'acceptation des projets
- S'appuyer sur des outils de planification et de mobilisation des acteurs : Schéma régional biomasse, Plans Climat Air Énergie Territoriaux, Contrats de transition écologique par exemple



Merci de votre attention



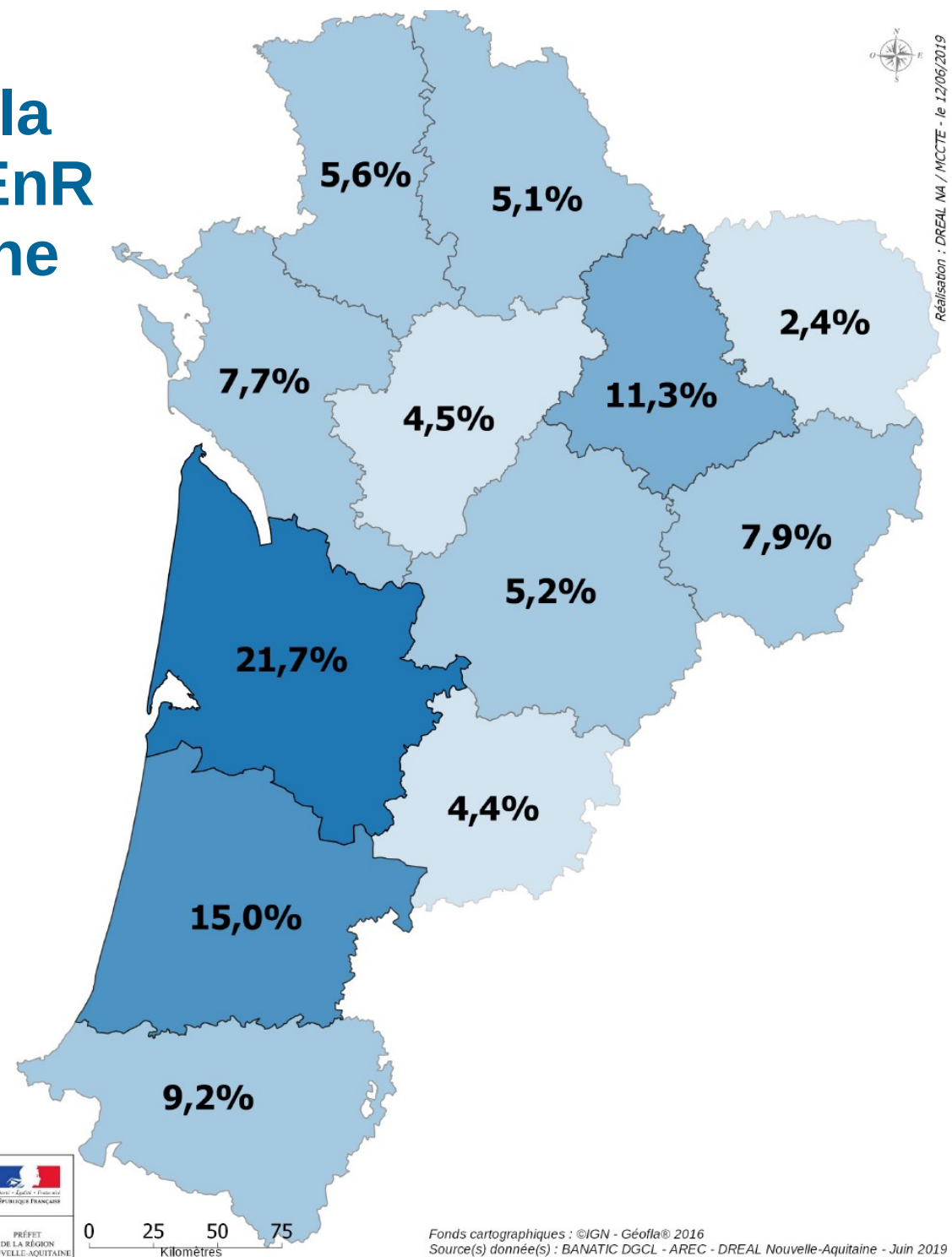
PRÉFÈTE
DE LA RÉGION
NOUVELLE-AQUITAINE

Direction régionale de l'Environnement, de l'Aménagement et du Logement

<http://www.nouvelle-aquitaine.developpement-durable.gouv.fr/>

Répartition départementale de la production totale d'EnR en Nouvelle-Aquitaine en 2016

Données : source AREC



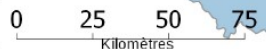
Réalisation : DREAL NA / MCCTE - le 12/06/2019


Liberté • Égalité • Fraternité
RÉPUBLIQUE FRANÇAISE

PRÉFÈTE
DE LA RÉGION
NOUVELLE-AQUITAINE


Liberté • Égalité • Fraternité
RÉPUBLIQUE FRANÇAISE

PRÉFET
DE LA RÉGION
NOUVELLE-AQUITAINE

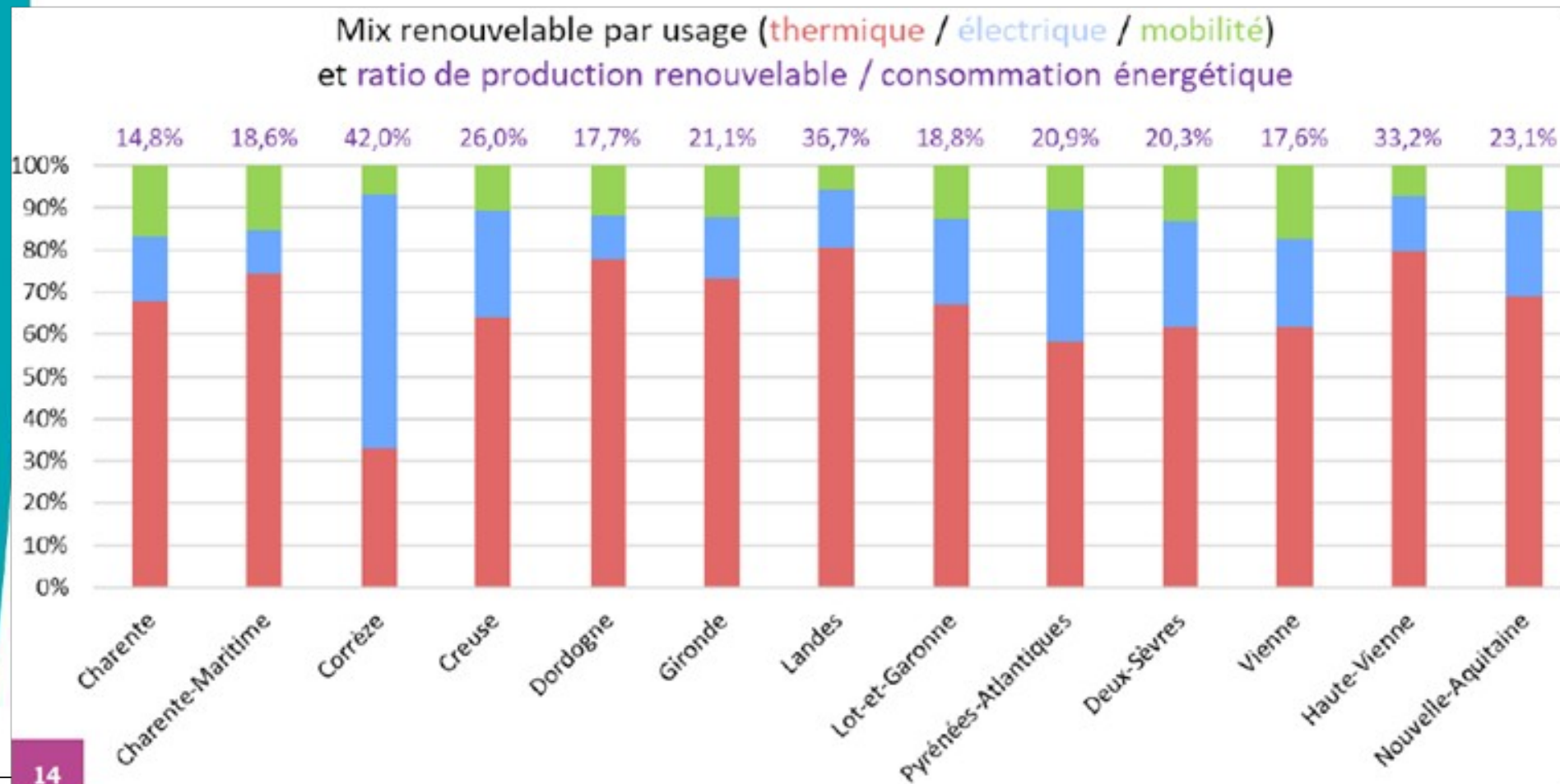


Fonds cartographiques : ©IGN - Géofla® 2016
Source(s) donnée(s) : BANATIC DGCL - AREC - DREAL Nouvelle-Aquitaine - Juin 2019

La production d'EnR par département :

Répartition part filière et taux de couverture des EnR dans la consommation

Données : source AREC



14



PRÉFÈTE
DE LA RÉGION
NOUVELLE-AQUITAINE